



GE APPLIANCES

Simple zone
et multizones

SYSTÈMES SANS CONDUIT

THERMOPOMPE
EXTRA BASSE
TEMPÉRATURE
JUSQU'À -35°C





Avec notre héritage d'invention et depuis plus de 125 ans nous améliorons en concevant et en construisant les meilleurs appareils au monde.

De la conception à la production notre objectif est d'aider les gens à améliorer leur qualité de vie à la maison.

Quand les gens achètent chez nous, ils deviennent un membre de notre famille, une famille qui est là pour la vie du produit.





SYSTÈMES SANS CONDUIT



Rendement énergétique. A PAM DC INVERTER.

Avec la technologie A-PAM DC INVERTER, le compresseur fonctionne de manière plus stable à basse fréquence, est plus économe en énergie et est plus puissant à haute fréquence. Il en résulte une diminution considérable du nombre d'arrêts et départs du compresseur, des économies d'énergie substantielles et une durée de vie prolongée de l'appareil.



Technologie. L'avantage du WIFI intégré.

L'accès à distance au confort. Nos fonctionnalités vous permettent de garder le contrôle, où que vous soyez. Nécessite une connexion Internet pour fonctionner. Requiert un appareil intelligent compatible. Téléchargez l'application SmartHQ™ et associez votre appareil à l'application.

L'application est disponible sur App Store et Google Play. Compatible avec l'assistant Google et Alexa d'Amazon.



geappliances.com/ductless/

Balayez ce code avec votre appareil intelligent pour en savoir plus sur les produits GE Appliances. Le site Internet et leurs systèmes sans conduits est disponible en version anglaise seulement.



GARANTIE LIMITÉE

Nous sommes fiers de notre savoir-faire, c'est pourquoi nous offrons l'une des meilleures garanties de l'industrie. La couverture standard est une garantie limitée de 7 ans sur le compresseur et une garantie limitée de 5 ans sur les pièces.

Nos systèmes sans conduit ont une garantie limitée de 10 ans sur le compresseur** et les pièces**. L'équipement doit être enregistré pour cette couverture étendue dans les 60 jours suivant l'installation. geappliances.com/ductless

**Les résidents de la Californie et du Québec n'ont pas besoin d'enregistrer le produit afin d'obtenir la couverture étendue et tous les droits et recours des propriétaires qui ont enregistrés cette garantie.

ENDURE™



GE APPLIANCES



ENDURE	ASYW12URDWD ASH112URDSE
Température extérieure	12 000 BTU
-30°C	12,650 BTU

Température intérieure de 25°C, humidité intérieure de 46% et un COP de 1.73.

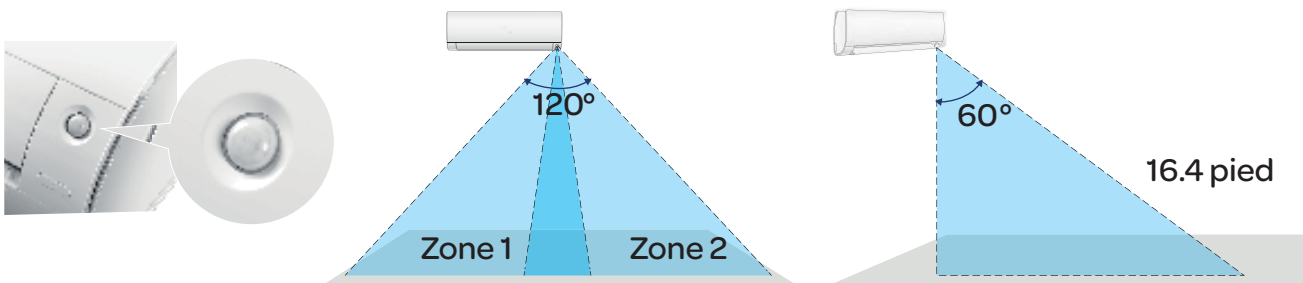
GE Appliances Submittal Rev. Feb 2021

Technologie ENDURE™. Ne craignez plus les froids extrêmes.

Une chaleur enveloppante et réconfortante, la solution idéale et TOUJOURS PERFORMANTE à -30°C. Avec sa capacité accrue, l'unité a maintenue à 100% sa performance à -30°C.

Détecteur de mouvement à 3 fonctions

Lorsqu'en fonction en mode climatisation ou chauffage et 20 minutes après avoir quitté la pièce, l'unité débute le mode d'économie d'énergie. Aussi disponible avec le détecteur, la détection d'une ou plusieurs zones avec les fonctions "SUIVRE" ou "ENTOURER" disponibles sur la télécommande.



SÉRIE
MURALE



ENDURÉ

SIMPLE ZONE SANS CONDUIT

SPÉCIFICATIONS THERMOPOMPES



EXTRA BASSE
TEMPÉRATURE
JUSQU'À -35°C



CAPTEUR INTELLIGENT
LORSQUE VOUS ÊTES ABSENT, PASSE EN MODE
ÉCONOMIE ET ENSUITE RETOURNEZ À VOTRE RÉGLAGE



DRAIN VERSATILE
INSTALLATION DU DRAIN DU CÔTÉ DROIT OU
GAUCHE DE L'UNITÉ SELON VOS BESOINS



WIFI INTÉGRÉ
TÉLÉCHARGEZ L'APPLICATION SMARTHQ™ ET
ASSOCIEZ VOTRE APPAREIL À L'APPLICATION.



60' FLUX D'AIR
LA CONCEPTION DU VENTILATEUR ET DU MOTEUR
PERMET DE PROJETER LE FLUX D'AIR JUSQU'À 60 PIEDS



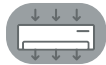
OPTION
ÉLÉGANT CONTRÔLE COULEUR DISPONIBLE
POUR VOTRE APPAREIL



CHAUFFE-BASE
LORS DU DÉGIVRAGE PRÉVIENT L'ACCUMULATION
DE GIVRE SUR L'UNITÉ EXTÉRIEURE



VOLET AUTO
AJUSTEMENT AUTO DU VOLET EN MODE DE CLIMA-
TISATION VERS LE HAUT OU VERS LE SOL EN CHAUFFAGE



FLUX D'AIR 3-D
L'AIR EST VERTICALEMENT ET HORIZONTALEMENT
DISTRIBUÉ POUR UNE MEILLEURE EFFICACITÉ



CONFORT CHAUFFAGE⁺
LE VENTILATEUR ATTEND QUE LA TEMPÉRATURE DU
SERPENTIN SOIT OPTIMALE POUR VOTRE CONFORT



SERPENTIN
LES AILETTES EN ALUMINIUM HYDROPHILES
ASSURENT L'ÉCOULEMENT DE LA CONDENSATION



MODE TURBO
REFROIDIT OU CHAUFFE LA PIÈCE PLUS RAPIDEMENT



SUPPORT INTÉGRÉ
PERMET PLUS D'ESPACE À INSTALLATION ET POUR
L'ACCÈS À L'UNITÉ LORSQUE NÉCESSAIRE



MODE SILENCIEUX
MINIMISE LE BRUIT INTÉRIEUR TOUT EN MAINTENANT
LE NIVEAU DE CONFORT



100% capacité
-30°C

UNITÉ INTÉRIEURE

capacité de climatisation
min.- max. clim. BTU/h
capacité de chauffage
min.- max. chauf. BTU/h
FRSC (HSPF)
TRÉS (SEER)
EER
T° climatisation
T° chauffage
suppression d'humidité
vitesse turbo
vitesse haute
vitesse moyen
vitesse basse
vitesse silencieuse
dimensions L-H-P(po)

	206842132	206842133	206842134
	ASYW09URDWD ASH109URDSE	ASYW12URDWD ASH112URDSE	ASYW18URDWD ASH118URDSE
	ASYW09	ASYW12	ASYW18
capacité de climatisation	9,000 BTU	12 000 BTU	18 000 BTU
min.- max. clim. BTU/h	3,100~12,000	3 300~15 000	8,500~21,000
capacité de chauffage	10,000 BTU	14 500 BTU	20 000 BTU
min.- max. chauf. BTU/h	3,100~20,000	3,100~22,000	8,700~27,000
FRSC (HSPF)	15.2 HSPF	13 HSPF	12 HSPF
TRÉS (SEER)	30 SEER	27 SEER	23 SEER
EER	16 EER	15 EER	13 EER
T° climatisation	-5°C ~ 46°C	-5°C ~ 46°C	-5°C ~ 46°C
T° chauffage	-35°C~ 24°C	-35°C~ 24°C	-35°C~ 24°C
suppression d'humidité	2.5 Pt./h	3.4 Pt./h	4.2 Pt./h
vitesse turbo	583 pcm / 45 dB(A)	596pcm / 46 dB(A)	636pcm / 47 dB(A)
vitesse haute	383 pcm / 37 dB(A)	524pcm / 42 dB(A)	541pcm / 41 dB(A)
vitesse moyen	324 pcm / 34 dB(A)	430pcm / 37 dB(A)	436pcm / 38 dB(A)
vitesse basse	264 pcm / 31 dB(A)	344pcm / 31 dB(A)	330pcm / 35 dB(A)
vitesse silencieuse	240 pcm / 25 dB(A)	324pcm / 27 dB(A)	259pcm / 29 dB(A)
dimensions L-H-P(po)	39 3/4 x 12 7/8 x 8 3/4	39 3/4 x 12 7/8 x 8 3/4	44 3/8 x 13 1/4 x 9

UNITÉ EXTÉRIEURE

A PAM compresseur
niveau sonore unité
longueur minimum (pied)
hauteur maximum(pied)
maximum combinée (pied)
dimensions L-H-P(po)
diamètre ligne
poids net (livre)
voltage/fréq/phase
Fusible

	ASH109	ASH112	ASH118
	DC inverter Rotatif	DC inverter Rotatif	DC inverter Rotatif
niveau sonore unité	54 dB(A)	54 dB(A)	52 dB(A)
longueur minimum (pied)	10	10	10
hauteur maximum(pied)	33	33	50
maximum combinée (pied)	50	50	83
dimensions L-H-P(po)	35 x 27 1/2 x 13 7/8	35 x 27 1/2 x 13 7/8	36 1/4 x 30 x 15 1/8
diamètre ligne	suc. 1/2 liq. 1/4	suc. 1/2 liq. 1/4	suc. 1/2 liq. 1/4
poids net (livre)	98.3	107.6	133.4
voltage/fréq/phase	208-230/60/1	208-230/60/1	208-230/60/1
Fusible	15A	20A	30A

Télécommande incluse WJ01X25115



Aussi disponible en option:

"Wind Baffle QAWB37A" pour climatisation à -10~-46°C
et le contrôle mural ACT17CWA

SÉRIE
GAINABLE



SIMPLE ZONE SANS CONDUIT

SPÉCIFICATIONS THERMOPOMPES



EXTRA BASSE
TEMPÉRATURE
JUSQU'À -35°C



WIFI INTÉGRÉ
TÉLÉCHARGEZ L'APPLICATION SMARTHQ™ ET
ASSOCIEZ VOTRE APPAREIL À L'APPLICATION.



206842135



206842136



206842137

USYM09UCDSA ASH109URDSE	USYM12UCDSA ASH112URDSE	USYM18UCDSA ASH118URDSE
----------------------------	----------------------------	----------------------------

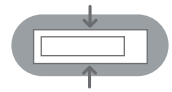
UNITÉ INTÉRIEURE	USYM09	USYM12	USYM18
capacité de climatisation	9 000 BTU	12 000 BTU	18 000 BTU
min.- max. clim. BTU/h	3,100~12,000	3,100~13,600	6,500~23,200
capacité de chauffage	10 000 BTU	14 500 BTU	20 000 BTU
min.- max. chauff. BTU/h	3,100~18,000	3,100~21,000	5,100~24,000
FRSC (HSPF)	11 HSPF	10.5 HSPF	10 HSPF
TRÉS (SEER)	21 SEER	20 SEER	19 SEER
EER	11 EER	12.5 EER	12.5 EER
T° climatisation	-5°C ~ 46°C	-10°C ~ 46°C	-10°C ~ 46°C
T° chauffage	-35°C~ 24°C	-26°C~ 24°C	-26°C~ 24°C
suppression d'humidité	2.5 Pt./h	3.2 Pt./h	3.8 Pt./h
vitesse turbo	424pcm / 44 dB(A)	610pcm / 45 dB(A)	735pcm / 48 dB(A)
vitesse haute	353pcm / 41dB(A)	530pcm / 41 dB(A)	635pcm / 45 dB(A)
vitesse moyen	294pcm / 38dB(A)	440pcm / 36 dB(A)	541pcm / 42 dB(A)
vitesse basse	235pcm / 35dB(A)	410pcm / 32 dB(A)	470pcm / 39 dB(A)
vitesse silencieuse	176pcm / 32dB(A)	350pcm / 23 dB(A)	400pcm / 36 dB(A)
dimensions L-H-P(po)	271/2x 93/4 x 271/2	271/2 x 93/4 x 271/2	431/4x 93/4 x 271/2

UNITÉ EXTÉRIEURE	ASH109	ASH112	ASH118
A PAM compresseur	DC inverter Rotatif	DC inverter Rotatif	DC inverter Rotatif
niveau sonore unité	54 dB(A)	54 dB(A)	55 dB(A)
longueur minimum (pied)	10	10	10
hauteur maximum(pied)	33	33	50
maximum combinée (pied)	50	50	83
dimensions L-H-P(po)	35 x 271/2x 137/8	35 x 271/2x 137/8	361/4 x 30 x 151/8
diamètre ligne	suc. 1/2 liq. 1/4	suc. 1/2 liq. 1/4	suc. 1/2 liq. 1/4
poids net (livre)	98.3	107.6	133.4
voltage/fréq/phase	208-230/60/1	208-230/60/1	208-230/60/1
Fusible	15A	20A	30A



Aussi disponible en option:
Le gainable doit être installé avec le contrôle ACT17CWA

GAINABLE COMPACT
MOINS DE 10" DE HAUTEUR POUR
FACILITÉ L'INSTALLATION



POMPE DE CONDENSATION
INTÉGRÉ AU GAINABLE



CHAUFFE-BASE
LORS DU DÉGIVRAGE PRÉVIENT L'ACCUMULATION
DE GIVRE SUR L'UNITÉ EXTÉRIEURE



CONFORT CHAUFFAGE +
LE VENTILATEUR ATTEND QUE LA TEMPÉRATURE DU
SERPENTIN SOIT OPTIMALE POUR VOTRE CONFORT



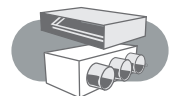
SERPENTIN
LES AILETTES EN ALUMINIUM HYDROPHILES
ASSURENT L'ÉCOULEMENT DE LA CONDENSATION



PRESSION STATIQUE
JUSQU'À 0.6 PSI DE PRESSION STATIQUE

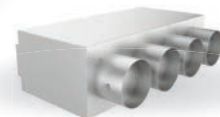


OPTIONS DE BOÎTIER
BOÎTIER EN OPTION POUR FILTRE MERV ET
POUR LE PLANUM D'ALIMENTATION OFFERT



UAPT0912A
Pour modèle 9 et 12 k

UAMFB0912A
Pour modèle 9 et 12 k
UAMFB1824A
Pour modèle 18 et 24 k



UAPT1824A
Pour modèle 18 et 24 k

SÉRIE
CASSETTE



SIMPLE ZONE
SANS CONDUIT
SPÉCIFICATIONS
THERMOPOMPES



EXTRA BASSE
TEMPÉRATURE
JUSQU'À -35°C



	AB09SC2VHA ASH109URDSE	AB12SC2VHA ASH112URDSE	USYM18UCDSA ASH118URDSE
UNITÉ INTÉRIEURE	AB09S	AB12S	USYM18
capacité de climatisation	9 000 BTU	12 000 BTU	18 000 BTU
min.- max. clim. BTU/h	3,100~12,000	3,100~13,600	6,500~23,200
capacité de chauffage	10 000 BTU	14 500 BTU	20 000 BTU
min.- max. chauff. BTU/h	3,100~18,000	3,100~21,000	5,100~24,000
FRSC (HSPF)	9 HSPF	10.5 HSPF	10 HSPF
TRÉS (SEER)	20 SEER	20 SEER	19 SEER
EER	10.5 EER	12.5 EER	12.5 EER
T° climatisation	-10°C ~ 46°C	-10°C ~ 46°C	-10°C ~ 46°C
T° chauffage	-26°C~ 24°C	-26°C~ 24°C	-26°C~ 24°C
suppression d'humidité	2.5 Pt./h	3.2 Pt./h	3.8 Pt./h
vitesse turbo	410pcm / 43 dB(A)	401pcm / 45 dB(A)	735pcm / 48 dB(A)
vitesse haute	365pcm / 40dB(A)	365pcm / 41 dB(A)	635pcm / 45 dB(A)
vitesse moyen	305pcm / 37dB(A)	305pcm / 36 dB(A)	541pcm / 42 dB(A)
vitesse basse	265pcm / 34dB(A)	265pcm / 32 dB(A)	470pcm / 39 dB(A)
vitesse silencieuse	205pcm / 31dB(A)	205pcm / 23 dB(A)	400pcm / 36 dB(A)
dimensions L-H-P(po)	22 ¹ / ₂ x 10 ¹ / ₄ x 22 ¹ / ₂	22 ¹ / ₂ x 10 ¹ / ₄ x 22 ¹ / ₂	22 ¹ / ₂ x 10 ¹ / ₄ x 22 ¹ / ₂
UNITÉ EXTÉRIEURE	ASH109	ASH112	ASH118
A PAM compresseur	DC inverter Rotatif	DC inverter Rotatif	DC inverter Rotatif
niveau sonore unité	54 dB(A)	54 dB(A)	55 dB(A)
longueur minimum (pied)	10	10	10
hauteur maximum(pied)	33	33	50
maximum combinée (pied)	50	50	83
dimensions L-H-P(po)	35 x 27 ¹ / ₂ x 137 ⁸ / ₈	35 x 27 ¹ / ₂ x 137 ⁸ / ₈	36 ¹ / ₄ x 30 x 151 ⁸ / ₈
diamètre ligne	suc. 1/2 liq. 1/4	suc.1/2 liq. 1/4	suc. 1/2 liq. 1/4
poids net (livre)	98.3	107.6	133.4
voltage/fréq/phase	208-230/60/1	208-230/60/1	208-230/60/1
Fusible	15A	20A	30A

Télécommande incluse WJ01X25115

MODE TURBO
REFROIDIT OU CHAUFFE LA PIÈCE PLUS RAPIDEMENT



POMPE DE CONDENSATION
INTÉGRÉ AU GAINABLE



CHAUFFE-BASE
LORS DU DÉGIVRAGE PRÉVIENT L'ACCUMULATION
DE GIVRE SUR L'UNITÉ EXTÉRIEURE



CONFORT CHAUFFAGE +
LE VENTILATEUR ATTEND QUE LA TEMPÉRATURE DU
SERPENTIN SOIT OPTIMALE POUR VOTRE CONFORT



SERPENTIN
LES AILETTES EN ALUMINIUM HYDROPHILES
ASSURENT L'ÉCOULEMENT DE LA CONDENSATION



MODE SILENCIEUX
MINIMISE LE BRUIT INTÉRIEUR TOUT EN
MAINTENANT LE NIVEAU DE CONFORT



Aussi disponible en option:
Contrôle mural ACT17CWA
Et panneau PB-700IB requis pour la façade



SÉRIE
CONSOLE DE
PLANCHER



SIMPLE ZONE
SANS CONDUIT
SPÉCIFICATIONS
THERMOPOMPES



EXTRA BASSE
TEMPÉRATURE
JUSQU'À -35°C

	USYF09UCDWA ASH109URDSE	USYF12UCDWA ASH112URDSE	USYF18UCDWA ASH118URDSE
UNITÉ INTÉRIEURE	USYF09	USYF12	USYF18
capacité de climatisation	9 000 BTU	11 500 BTU	14 800 BTU
min.- max. clim. BTU/h	3,100~12,000	3,100~13,600	6,500~18,000
capacité de chauffage	10 000 BTU	12 500 BTU	17 800 BTU
min.- max. chauf. BTU/h	3,100~18,000	3,100~21,000	5,100~20,000
FRSC (HSPF)	10 HSPF	10 HSPF	9 HSPF
TRÉS (SEER)	20 SEER	20 SEER	18 SEER
EER	11 EER	12.5 EER	10 EER
T° climatisation	-5°C ~ 46°C	-5°C ~ 46°C	-5°C ~ 46°C
T° chauffage	-35°C~ 24°C	-35°C~ 24°C	-35°C~ 24°C
suppression d'humidité	2.5 Pt./h	3.2 Pt./h	3.8 Pt./h
vitesse turbo	264pcm / 40 dB(A)	294pcm / 42 dB(A)	341pcm / 46 dB(A)
vitesse haute	235pcm / 36dB(A)	264pcm / 38 dB(A)	311pcm / 42 dB(A)
vitesse moyen	205pcm / 32dB(A)	235pcm / 34 dB(A)	282pcm / 37 dB(A)
vitesse basse	176pcm / 25dB(A)	205pcm / 26 dB(A)	252pcm / 33 dB(A)
vitesse silencieuse	147pcm / 20dB(A)	176pcm / 21 dB(A)	223pcm / 28 dB(A)
dimensions L-H-P(po)	271/2x 233/4 x 81/4	271/2x 233/4 x 81/4	271/2x 233/4 x 81/4
UNITÉ EXTÉRIEURE	ASH109	ASH112	ASH118
A PAM compresseur	DC inverter Rotatif	DC inverter Rotatif	DC inverter Rotatif
niveau sonore unité	54 dB(A)	54 dB(A)	55 dB(A)
longueur minimum (pied)	10'	10	10
hauteur maximum(pied)	33'	33	50
maximum combinée (pied)	50'	50	83
dimensions L-H-P(po)	35 x 271/2x 137/8	35 x 271/2x 137/8	361/4 x 30 x 151/8
diamètre ligne	suc. 1/2 liq. 1/4	suc.1/2 liq. 1/4	suc. 1/2 liq. 1/4
poids net (livre)	98.3	107.6	133.4
voltage/fréq/phase	208-230/60/1	208-230/60/1	208-230/60/1
Fusible	15A	20A	30A

Télécommande incluse WJ01X25115



WIFI INTÉGRÉ
TÉLÉCHARGEZ L'APPLICATION SMARTHQ™ ET
ASSOCIEZ VOTRE APPAREIL À L'APPLICATION.



POMPE DE CONDENSATION
INTÉGRÉ AU GAINABLE



CHAUFFE-BASE
LORS DU DÉGIVRAGE PRÉVIENT L'ACCUMULATION
DE GIVRE SUR L'UNITÉ EXTÉRIEURE



CONFORT CHAUFFAGE +
LE VENTILATEUR ATTEND QUE LA TEMPÉRATURE DU
SERPENTIN SOIT OPTIMALE POUR VOTRE CONFORT



SERPENTIN
LES AILETTES EN ALUMINIUM HYDROPHILES
ASSURENT L'ÉCOULEMENT DE LA CONDENSATION



Aussi disponible en option:
Climatisation à -10~46°C
avec "Wind Baffle QAWB37A".
Et contrôle murale ACT17CWA



CONTRÔLE ET FONCTIONS



SYSTÈMES SANS CONDUIT

Le contrôle à portée de main.

Avec la technologie des appareils GE prenez le contrôle de votre environnement. Avec des dispositions de boutons pratiques et l'affichage de graphique clair, votre système répondra à vos besoins en confort.



Contrôle mural design et pratique

Compatibles avec tous
les modèles intérieurs

	ACT17CWA
ALIMENTATION ÉLECTRIQUE	12V CA
GROUPE INTÉRIEURS CONTRÔLABLES	JUSQU'À 16
MARCHE/ARRÊT	•
MODES	AUTO-FRAIS-SEC-CHAUD-VENTILATEUR-AUTO
COMMANDE PRÉCISE DE TEMPÉRATURE +/- 1F(+/- 0,5C)	•
RÉGLAGE DE LA VITESSE DU VENTILATEUR	•
TURBO	•
SILENCIEUX	•
DIRECTION HAUT/BAS DU DÉBIT D'AIR	•
DIRECTION GAUCHE/DROITE DU DÉBIT D'AIR	•
COMMANDE QUATRE VOIES DES LAMES DE CASSETTE	•
AFFICHAGE DE LA TEMPÉRATURE INTÉRIEURE	•
RAPPEL DE CHANGEMENT DE FILTRE	500 H
HORLOGE	•
CODE D'ERREUR RAPPORT/ENREGISTREMENT	•
VERROUILLAGE DES COMMANDES	•
PROGRAMME QUOTIDIEN	•
PROGRAMME HEBDOMADAIRE	•
VEILLE	•
RÉTROÉCLAIRAGE	•
AFFICHAGE FAHRENHEIT OU CELSIUS	•
PLAGE DE TEMPÉRATURE LIMITE	•
COMPENSATION DE TEMPÉRATURE	•
RÉGLAGE DE LA PRESSION STATIQUE	•
RÉGLAGE DE GROUPES	•
MOT DE PASSE	•

Télécommandes GEA



	WJ01X25115	WJ01X28513	WJ26X26497	UCT30RWA*
AFFICHAGE 24H		•		
COMMANDE INDIVIDUELLE	•	•	•	•
RÉTROÉCLAIRAGE	•	•	•	•
COMMANDE OSCILLANTE DU VOLET HAUT/BAS	•	•	•	•
COMMANDE OSCILLANTE DU VOLET GAUCHE/DROITE	•	•	•	•
COMMANDE QUATRE VOIES DU DÉBIT D'AIR		•		
SÉCURITÉ ENFANTS	•	•	•	•
AFFICHAGE À DEL MARCHE/ARRÊT	•	•	•	•
AFFICHAGE FAHRENHEIT OU EN CELSIUS	•	•	•	•
CONTRÔLE PRÉCIS DE LA TEMPÉRATURE +/- 1F (+/- 0,5C)	•	•	•	•
CAPTEUR DE MOUVEMENT			•	

*Pour mode climatisation SEULEMENT (en option)



WK-B

Requis uniquement pour certaines unités utilisant des commandes câblées ACT17CWA.

ENDURE

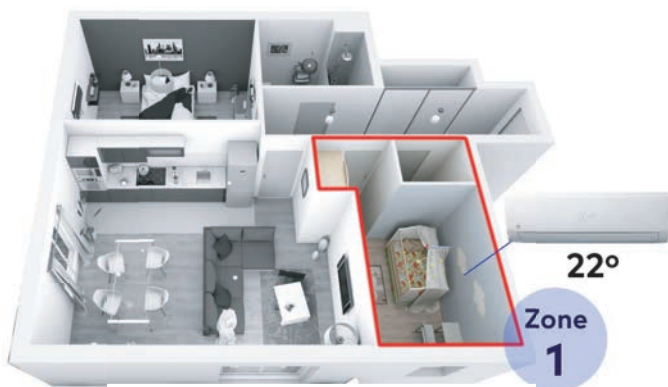


GE APPLIANCES

MULTIZONES SANS CONDUIT SPÉCIFICATIONS



EXTRA BASSE
TEMPÉRATURE
JUSQU'À -26°C



UNITÉ EXTÉRIURE

capacité de climatisation
min.- max. clim. BTU/h
capacité de chauffage
min.- max. chauff. BTU/h
FRSC (HSPF)
TRÉS (SEER)
EER
T° climatisation
T° chauffage
A PAM compresseur
niveau sonore unité
pré chargé (pied)
longueur minimum (pied)
longueur maximum (pied)
maximum combinée (pied)
dimensions L-H-P(po)
diamètre ligne
poids net (livre)
voltage/fréq/phase
Fusible

MULTI-ZONES ASH220CDWA	MULTI-ZONES ASH324CDWA	MULTI-ZONES ASH436CDWA
ASH220	ASH324	ASH436
18 100 BTU	22 000 BTU	34 000 BTU
7 000~20 000	6 000~23 600	5 000~34 000
20 000 BTU	24 000 BTU	36 000 BTU
8 000~23,000	8 000~30 600	6 100~36 000
10.5 HSPF	10.5 HSPF	10.5 HSPF
17 SEER	18.5 SEER	20 SEER
12.5 EER	12.5 EER	12.5 EER
-10°C ~ 46°C	-10°C ~ 46°C	-10°C ~ 46°C
-26°C~ 24°C	-26°C~ 24°C	-26°C~ 24°C
DC inverter Rotatif	DC inverter Rotatif	DC inverter Rotatif
56 dB(A)	54 dB(A)	59 dB(A)
100'	100'	100'
6'	6'	6'
82'	82'	82'
197'	197'	197'
37 ¹ / ₄ x 33 ¹ / ₈ x 13 ¹ / ₂	37 ¹ / ₄ x 33 ¹ / ₈ x 13 ¹ / ₂	37 ³ / ₈ x 33 ¹ / ₈ x 13 ³ / ₈
2 x 3/8 2 x 1/4	2 x 3/8 3 x 1/4 1 x 1/2	3 x 3/8 4 x 1/4 1 x 1/2
189.5	189.5	198.4
208-230/60/1	208-230/60/1	208-230/60/1
25A	25A	30A

Charge additionnel de réfrigérant 0.2 oz/pied



MURALE SPÉCIFICATION MODÈLE INTÉRIEUR



capacité de CLIMATISATION
capacité CHAUFFAGE
PCM (Turbo/H/M/B/Silencieux)
DB(A)(Turbo/H/M/B/Silencieux)
dimensions L-P-H(po)
poids net (livre)
diamètre ligne
WIFI

ASYW07URDWA	ASYW09URDWA	ASYW12URDWA	ASYW18URDWA
7 000 BTU	9 000 BTU	12 000 BTU	18 000 BTU
8 000 BTU	10 000 BTU	13 000 BTU	19 000 BTU
420/360/300/240/180	470/410/350/290/230	440/410/380/311/260	710/650/560/440/410
43/38/33/26/22	43/38/33/26/22	44/39/34/27/23	48/45/40/35/30
35 3/8 x 8 1/4 X 12 1/4	35 3/8 x 8 1/4 X 12 1/4	35 3/8 x 8 1/4 X 12 1/4	43 7/8 x 9 5/8 X 14 3/8
25,3	25,3	25,3	37,5
1/4 3/8	1/4 3/8	1/4 3/8	1/4 1/2
Option QAWF01A	Option QAWF01A	Option QAWF01A	Option QAWF01A



MULTIZONES SANS CONDUIT SPÉCIFICATIONS



GAINABLE SPÉCIFICATION MODÈLE INTÉRIEUR



capacité de CLIMATISATION
capacité CHAUFFAGE
PCM (Turbo/H/M/BASSE)
DB(A)(Turbo/H/M/B/Silencieux)
dimensions L-H-P(po)
poids net livre et (diamètre ligne po)
Pression station
WIFI

	USYM09UCDSA	USYM12UCDSA	USYM18UCDSA	USYM24UCDSA
capacité de CLIMATISATION	9 000 BTU	12 000 BTU	18 000 BTU	24 000 BTU
capacité CHAUFFAGE	10 000 BTU	13 000 BTU	19 000 BTU	25 000 BTU
PCM (Turbo/H/M/BASSE)	494/423/352/264	494/423/352/264	635/529/458/388	845/670/530/470
DB(A)(Turbo/H/M/B/Silencieux)	35/32/29/26	35/32/29/26	37/34/32/29	39/36/33/30
dimensions L-H-P(po)	27 1/2 x 10 X 27 1/2	27 1/2 x 10 X 27 1/2	43 1/2 x 10 X 27 1/2	43 1/2 x 10 X 27 1/2
poids net livre et (diamètre ligne po)	66 (1/4 - 3/8)	66 (1/4 - 3/8)	77 (1/4 - 3/8)	77 (3/8 - 5/8)
Pression station	0.6	0.6	0.6	0.6
WIFI	Inclus	Inclus	Inclus	Inclus

POMPE À CONDENSATION INTÉGRÉE - CONTRÔLE MURAL ACT17CWA À INCLURE



CASSETTE SPÉCIFICATION MODÈLE INTÉRIEUR

capacité de CLIMATISATION
capacité CHAUFFAGE
PCM (Turbo/H/M/B/Silencieux)
DB(A)(Turbo/H/M/B/Silencieux)
dimensions L-H-P(po)
poids net livre et (diamètre ligne po)
panneau décoratif
WIFI



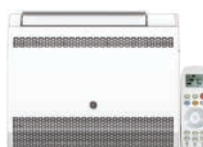
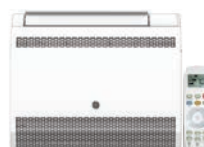
	AB09SC2VHA	AB12SC2VHA	AB18SC2VHA
capacité de CLIMATISATION	9 000 BTU	12 000 BTU	18 000 BTU
capacité CHAUFFAGE	10 000 BTU	13 000 BTU	19 000 BTU
PCM (Turbo/H/M/B/Silencieux)	410/365/305/265/205	410/365/305/265/205	470/410/365/295/252
DB(A)(Turbo/H/M/B/Silencieux)	42/40/36/32/25	42/40/36/32/25	45/42/40/36/32
dimensions L-H-P(po)	22 1/2 x 22 1/2 X 10 1/4	22 1/2 x 22 1/2 X 10 1/4	22 1/2 x 22 1/2 X 10 1/4
poids net livre et (diamètre ligne po)	37.5 (1/4 - 3/8)	40.2 (1/4 - 3/8)	40.8 (1/4 - 3/8)
panneau décoratif	PB-700IB	PB-700IB	PB-700IB
WIFI	Pas disponible	Pas disponible	Pas disponible

POMPE À CONDENSATION INTÉGRÉE



CONSOLE SPÉCIFICATION MODÈLE INTÉRIEUR

capacité de CLIMATISATION
capacité CHAUFFAGE
PCM (Turbo/H/M/BASSE)
DB(A)(Turbo/H/M/B/Silencieux)
dimensions L-H-P(po)
poids net (livre)
diamètre ligne
WIFI



	USYF09UCDWA	USYF12UCDWA	ASYW12URDWA
capacité de CLIMATISATION	9 000 BTU	12 000 BTU	12 000 BTU
capacité CHAUFFAGE	10 000 BTU	13 000 BTU	13 000 BTU
PCM (Turbo/H/M/BASSE)	264/235/205/176	294/264/235/176	341/311/282/252
DB(A)(Turbo/H/M/B/Silencieux)	40/32/25/20	42/34/26/21	46/37/33/28
dimensions L-H-P(po)	27 1/2 x 23 3/4 X 8 1/4	27 1/2 x 23 3/4 X 8 1/4	27 1/2 x 23 3/4 X 8 1/4
poids net (livre)	40	40	40
diamètre ligne	1/4 3/8	1/4 3/8	1/4 3/8
WIFI	Inclus	Inclus	Inclus




EXTRA BASSE
TEMPÉRATURE
JUSQU'À -26°C



MULTIZONES SANS CONDUIT SPÉCIFICATIONS






ASH220NCDWA

Zones	Combinaisons		Capacité totale du système
	Unité A	Unité B	
DEUX ZONES  Unité A Unité B	7K	7K	14K
	7K	9K	16K
	9K	9K	18K
	7K	12K	19K
	9K	12K	21K
	12K	12K	24K

ASH324NCDWA

Zones	Combinaisons			Capacité totale du système
	Unité A	Unité B	Unité C	
DEUX ZONES  Unité B Unité C	—	7K	7K	14K
	—	7K	9K	16K
	—	9K	9K	18K
	—	7K	12K	19K
	—	9K	12K	21K
	—	12K	12K	24K
	—	7K	18K	25K
	—	9K	18K	27K
	—	12K	18K	30K
	TROIS ZONES  Unité A Unité B Unité C	7K	7K	7K
7K		7K	9K	23K
7K		9K	9K	25K
7K		7K	12K	26K
9K		9K	9K	27K
7K		9K	12K	28K
9K	9K	12K	30K	

ASH436NCDWA

Zones	Combinaisons				Capacité totale du système	
	Unité A	Unité B	Unité C	Unité D		
DEUX ZONES  Unité C Unité D	—	—	9K	18K	27K	
	—	—	12K	18K	30K	
	—	—	7K	24K	31K	
	—	—	9K	24K	33K	
	—	—	12K	24K	36K	
	—	—	18K	18K	36K	
	—	—	24K	18K	42K	
	—	9K	9K	9K	27K	
	—	7K	9K	12K	28K	
	—	9K	9K	12K	30K	
	TROIS ZONES  Unité B Unité C Unité D	—	7K	12K	12K	31K
		—	7K	7K	18K	32K
—		9K	12K	12K	33K	
—		7K	9K	18K	34K	
—		9K	9K	18K	36K	
—		12K	12K	12K	36K	
—		7K	12K	18K	37K	
—		7K	7K	24K	38K	
—		9K	12K	18K	39K	
—		7K	9K	24K	40K	
—		9K	9K	24K	42K	
—		12K	12K	18K	42K	
—		7K	12K	24K	43K	
—		9K	12K	24K	45K	
QUATRE ZONES  Unité A Unité B Unité C Unité D		7K	7K	7K	7K	28K
		7K	7K	7K	9K	30K
		7K	7K	9K	9K	32K
		7K	7K	7K	12K	33K
	7K	9K	9K	9K	34K	
	7K	7K	9K	12K	35K	
	9K	9K	9K	9K	36K	
	7K	9K	9K	12K	37K	
	7K	7K	12K	12K	38K	
	7K	7K	7K	18K	39K	
	9K	9K	9K	12K	39K	
	7K	9K	12K	12K	40K	
7K	7K	9K	18K	41K		
9K	9K	12K	12K	42K		
7K	9K	9K	18K	43K		
7K	12K	12K	12K	43K		
7K	7K	12K	18K	44K		
7K	7K	7K	24K	45K		
9K	9K	9K	18K	45K		
9K	12K	12K	12K	45K		





SYSTÈMES SANS CONDUIT

SIMPLE ZONE

ENDURE



-35°C

	Modèle ext	Modèle int	SmartHQ HOME	Dimension réfrigération	Contrôle inclus	WK-B* interface
9K	ASH109URDSE	ASYW09URDWD	INCLUS	1/4" et 1/2"		INCLUS
12K	ASH112URDSE	ASYW12URDWD	INCLUS	1/4" et 1/2"		INCLUS
18K	ASH118URDSE	ASYW18URDWD	INCLUS	1/4" et 1/2"		INCLUS
					WJ26X26497*	
9K	ASH109URDSE	USYM09UCDSA	INCLUS	1/4" et 1/2"	Non inclus	Option
12K	ASH112URDSE	USYM12UCDSA	INCLUS	1/4" et 1/2"	Non inclus	Option
18K	ASH118URDSE	USYM18UCDSA	INCLUS	1/4" et 1/2"	Non inclus	Option
9K	ASH109URDSE	USYF09UCDWA	INCLUS	1/4" et 1/2"		Option
12K	ASH112URDSE	USYF12UCDWA	INCLUS	1/4" et 1/2"		Option
18K	ASH118URDSE	USYF18UCDWA	INCLUS	1/4" et 1/2"		Option
					WJ01X25115	
9K	ASH109URDSE	AB09SC2VHA	N/A	1/4" et 1/2"		Option
12K	ASH112URDSE	AB12SC2VHA	N/A	1/4" et 1/2"		Option
18K	ASH118URDSE	AB18SC2VHA	N/A	1/4" et 1/2"		Option
					WJ01X25115	

MULTI ZONES

ENDURE



-26°C

	Modèle ext	# Zones	Capacité intérieure	Capacité
24K	ASH22ONCDWA	2 zones	7 k à 12 K	24K
30K	ASH324NCDWA	2 à 3 zones	7 k à 18 K	30K
45K	ASH436NCDWA	2 à 4 zones	7 k à 24 K	45K



SIMPLE ZONE

ALTITUDE

-26°C



	Modèle ext	Modèle int	SmartHQ HOME	Dimension réfrigération	Contrôle inclus	WK-B* interface
9K	ASH109PRDWA	ASYW09PRDWB	OPTION QAWF01A	1/4" et 1/2"		Option
12K	ASH112PRDWA	ASYW12PRDWB	OPTION QAWF01A	1/4" et 1/2"		Option
15K	ASH115PRDWA	ASYW15PRDWB	OPTION QAWF01A	1/4" et 1/2"		Option
18K	ASH118PRDWA	ASYW18PRDWB	OPTION QAWF01A	1/4" et 1/2"		Option
24K	ASH124PRDWA	ASYW24PRDWB	OPTION QAWF01A	1/4" et 1/2"		Option
					WJ01X25115	
9K	ASH109CRDWA	ASYW09CRDWA	INCLUS	1/4" et 3/8"		Option
12K	ASH112CRDWA	ASYW12CRDWA	INCLUS	1/4" et 3/8"		Option
18K	ASH118CRDWA	ASYW18CRDWA	OPTION QAWF01A	1/4" et 1/2"		Option
24K	ASH124CRDWA	ASYW24CRDWA	OPTION QAWF01A	1/4" et 1/2"		Option
					WJ01X25115	

CALIBER

20°C



* LE CONTROLE MURAL ACT17CWA EST DISPONIBLE EN OPTION POUR TOUS LES MODÈLES ENDURE™, ALTITUDE™ ET CALIBER™
L'interface WK-B est nécessaire pour l'installation du contrôle





GE APPLIANCES


ALTITUDE
**Température
extérieure**
-26°C

 ASYW15PRDWB
ASH115PRDWA

15 000 BTU
12,000 BTU

 Température intérieure de 21°C et
humidité intérieure de 46%
GE Appliances Submittal Rev. Fev 2021

 EXTRA BASSE
TEMPÉRATURE
JUSQU'À -26°C

**SIMPLE ZONE
SANS CONDUIT**
SPÉCIFICATIONS
THERMOPOMPES


202588310



202588311



202588312



202588313



202588314

UNITÉ INTÉRIEURE
capacité de climatisation
min. - max. clim. BTU/h
capacité de chauffage
min. - max. chauf. BTU/h
FRSC (HSPF)
TRÉS (SEER)
EER
T° climatisation
T° chauffage
suppression de l'humidité
vitesse turbo
vitesse haute
vitesse moyen
vitesse bas
vitesse silencieuse
dimensions L- H-P (po)

	ASW09PRDWB ASH109PRDWA	ASW12PRDWB ASH112PRDWA	ASW15PRDWB ASH115PRDWA	ASW18PRDWB ASH118PRDWA	ASW24PRDWB ASH124PRDWA
	ASYW09	ASYW12	ASYW15	ASYW18	ASYW24
capacité de climatisation	9 000 BTU	12 000 BTU	15 000 BTU	17 000 BTU	22 000 BTU
min. - max. clim. BTU/h	3 200~12 500	3 300~15 000	5 400~24 000	5 400~26 500	6 400~30 000
capacité de chauffage	10 000 BTU	13 000 BTU	16 000 BTU	22 000 BTU	27 600 BTU
min. - max. chauf. BTU/h	3 800~15 600	3 900~15 000	4 000~26 000	4 000~30 000	6 200~36 000
FRSC (HSPF)	10.5 HSPF	11 HSPF	10.5 HSPF	10.5 HSPF	10 HSPF
TRÉS (SEER)	23.5 SEER	23 SEER	21.5 SEER	21 SEER	20 SEER
EER	14.5 EER	12.5 EER	12.5 EER	12.5 EER	12.5 EER
T° climatisation	-10°C ~ 46°C	-10°C ~ 46°C	-10°C ~ 46°C	-10°C ~ 46°C	-10°C ~ 46°C
T° chauffage	-26°C ~ 24°C	-26°C ~ 24°C	-26°C ~ 24°C	-26°C ~ 24°C	-26°C ~ 24°C
suppression de l'humidité	3.5 Pt./h	3.9 Pt./h	4.1 Pt./h	4.3 Pt./h	7.0 Pt./h
vitesse turbo	440 / 44 dB(A)	610 / 45 dB(A)	710 / 48 dB(A)	710 / 48 dB(A)	710 / 49 dB(A)
vitesse haute	410 / 40 dB(A)	530 / 41 dB(A)	650 / 46 dB(A)	650 / 46 dB(A)	650 / 47 dB(A)
vitesse moyen	350 / 35 dB(A)	440 / 36 dB(A)	560 / 42 dB(A)	560 / 42 dB(A)	560 / 42 dB(A)
vitesse bas	290 / 31 dB(A)	410 / 32 dB(A)	440 / 36 dB(A)	440 / 36 dB(A)	440 / 36 dB(A)
vitesse silencieuse	265 / 23 dB(A)	350 / 23 dB(A)	410 / 34 dB(A)	410 / 34 dB(A)	410 / 34 dB(A)
dimensions L- H-P (po)	353/8x 121/4 x 81/4	353/8x 121/4 x 81/4	437/8x 131/4 x 95/8	437/8x 131/4 x 95/8	437/8x 131/4 x 95/8

UNITÉ EXTÉRIEURE
type de compresseur
niveau sonore unité
hauteur max. ligne (pied)
max. combinée (pied)
dimensions L- H-P (po)
diamètre ligne
poids net (livre)
voltage/fréq/phase
Fusible

	ASH109	ASH112	ASH115	ASH118	ASH124
type de compresseur	DC inverter Rotatif	DC inverter Rotatif	DC inverter Rotatif	DC inverter Rotatif	DC inverter Rotatif
niveau sonore unité	54 dB(A)	54 dB(A)	55 dB(A)	55 dB(A)	57 dB(A)
hauteur max. ligne (pied)	33	33	50	50	50
max. combinée (pied)	50	50	83	83	83
dimensions L- H-P (po)	303/4 x 231/2x 113/8	303/4 x 231/2x 113/8	35 x 271/2x 137/8	35 x 271/2x 137/8	361/4 x 307/8x 151/8
diamètre ligne	suc. 3/8 liq. 1/4	suc. 3/8 liq. 1/4	suc. 1/2 liq. 1/4	suc. 1/2 liq. 1/4	suc. 1/2 liq. 1/4
poids net (livre)	78.3	78.3	100.3	100.3	130.1
voltage/fréq/phase	208-230/60/1	208-230/60/1	208-230/60/1	208-230/60/1	208-230/60/1
Fusible	15A	15A	20A	20A	30A

 Aussi disponible en option: Le contrôle mural ACT17CWA
WIFI avec adaptateur QAWF01A

 MODE TURBO
REFROIDIT OU CHAUFFE
LA PIÈCE
PLUS RAPIDEMENT

 60' FLUX D'AIR
LA CONCEPTION DU
VENTILATEUR ET
DU MOTEUR PERMET
DE PROJETER LE
FLUX D'AIR JUSQU'À 60 PIED

 CHAUFFE-BASE
LORS DU DÉGIVRAG
PRÉVIENT L'ACCUMULATION
DE GIVRE SUR
L'UNITÉ EXTÉRIEURE

 SERPENTIN
LES AILETTES EN
ALUMINIUM HYDROPHILES
ASSURENT L'ÉCOULEMENT
DE LA CONDENSATION

 SUPPORT INTÉGRÉ
PERMET PLUS D'ESPACE
À INSTALLATION ET POUR
L'ACCÈS À L'UNITÉ
LORSQUE NÉCESSAIRE

 CONFORT
CHAUFFAGE +
LE VENTILATEUR ATTEND
QUE LA TEMPÉRATURE DU
SERPENTIN SOIT OPTIMAL
POUR VOTRE CONFORT


CALIBER™

GE APPLIANCES



Température extérieure	ASH112CRDWA ASYW12CRAWA
	12 000 BTU
-15°C	8,500 BTU

Température intérieure de 21°C et humidité intérieure de 46%
GE Appliances Submittal Rev. Fev 2021



BASSE TEMPÉRATURE
JUSQU'À -20°C

SIMPLE ZONE SANS CONDUIT

SPÉCIFICATIONS THERMOPOMPES

	ASH109CRDWA ASYW09CRDWA	ASH112CRDWA ASYW12CRDWA	ASH118CRDWA ASYW18CRDWA	ASH124CRDW ASYW24CRDWA
UNITÉ INTÉRIEURE	ASYW09CRD	ASYW12CRD	ASYW18CRD	ASYW24CRD
capacité de climatisation	9 000 BTU	12 000 BTU	18 000 BTU	24 000 BTU
min. - max. clim. BTU/h	3 800~10 000	4 100~13 000	5 000~19 000	6 500~26 000
capacité de chauffage	10 000 BTU	12 000 BTU	19 000 BTU	26 000 BTU
min. - max. chauf. BTU/h	4 100~11 000	4 500~13 000	5 400~22 000	6 500~28 000
FRSC (HSPF)	10 HSPF	10 HSPF	9 HSPF	9 HSPF
TRÉS (SEER)	18 SEER	18 SEER	16 SEER	16 SEER
EER	11 EER	11 EER	10 EER	10 EER
T° climatisation	-5°C ~ 46°C	-5°C ~ 46°C	-5°C ~ 46°C	-10°C ~ 46°C
T° chauffage	-20°C~ 24°C	-20°C~ 24°C	-20°C~ 24°C	-26°C~ 24°C
suppression de l'humidité	2.3 Pt./h	3.4 Pt./h	4.2 Pt./h	5.9 Pt./h
vitesse turbo	421 / 42 dB(A)	426 / 42 dB(A)	545 / 45 dB(A)	665 / 47 dB(A)
vitesse haute	332 / 36 dB(A)	360 / 38 dB(A)	530 / 43 dB(A)	650 / 45 dB(A)
vitesse moyen	292 / 33 dB(A)	310 / 34 dB(A)	505 / 39 dB(A)	610 / 40 dB(A)
vitesse bas	242 / 29 dB(A)	265 / 31 dB(A)	475 / 36 dB(A)	570 / 37 dB(A)
vitesse silencieuse	200 / 26 dB(A)	200 / 26 dB(A)	460 / 33 dB(A)	555 / 34 dB(A)
dimensions L- H-P (po)	343/4x 117/8 x 73/4	343/4x 117/8 x 73/4	395/8x 121/2 x 87/8	441/4x 131/4 x 91/2
UNITÉ EXTÉRIEURE	ASH109CRA	ASH112CRA	ASH118CRD	ASH124CRD
type de compresseur	DC inverter Rotatif	DC inverter Rotatif	DC inverter Rotatif	DC inverter Rotatif
niveau sonore unité	48 dB(A)	50 dB(A)	56 dB(A)	53 dB(A)
minimum et (max.) ligne (pied)	6' (66')	6' (66')	6' (83')	6' (66')
max. hauteur (pied)	33'	33'	83'	83'
dimensions L- H-P (po)	213/4 x 311/2x 107/8	213/4 x 311/2x 107/8	35 x 271/2x 137/8	361/4 x 30x 151/8
diamètre ligne	suc. 3/8 liq. 1/4	suc. 3/8 liq. 1/4	suc. 1/2 liq. 1/4	suc. 1/2 liq. 1/4
poids net (livre)	63.5	69.7	97	100.3
voltage/fréq/phase	208-230/60/1	208-230/60/1	208-230/60/1	208-230/60/1
Fusible	15A	15A	20A	20A

Aussi disponible en option: Le contrôle mural ACT17CWA
WIFI avec adaptateur QAWF01A



MODE TURBO
REFROIDIT OU CHAUFFE
LA PIÈCE
PLUS RAPIDEMENT



SERPENTIN
LES AILLETES EN
ALUMINIUM HYDROPHILES
ASSURENT L'ÉCOULEMENT
DE LA CONDENSATION

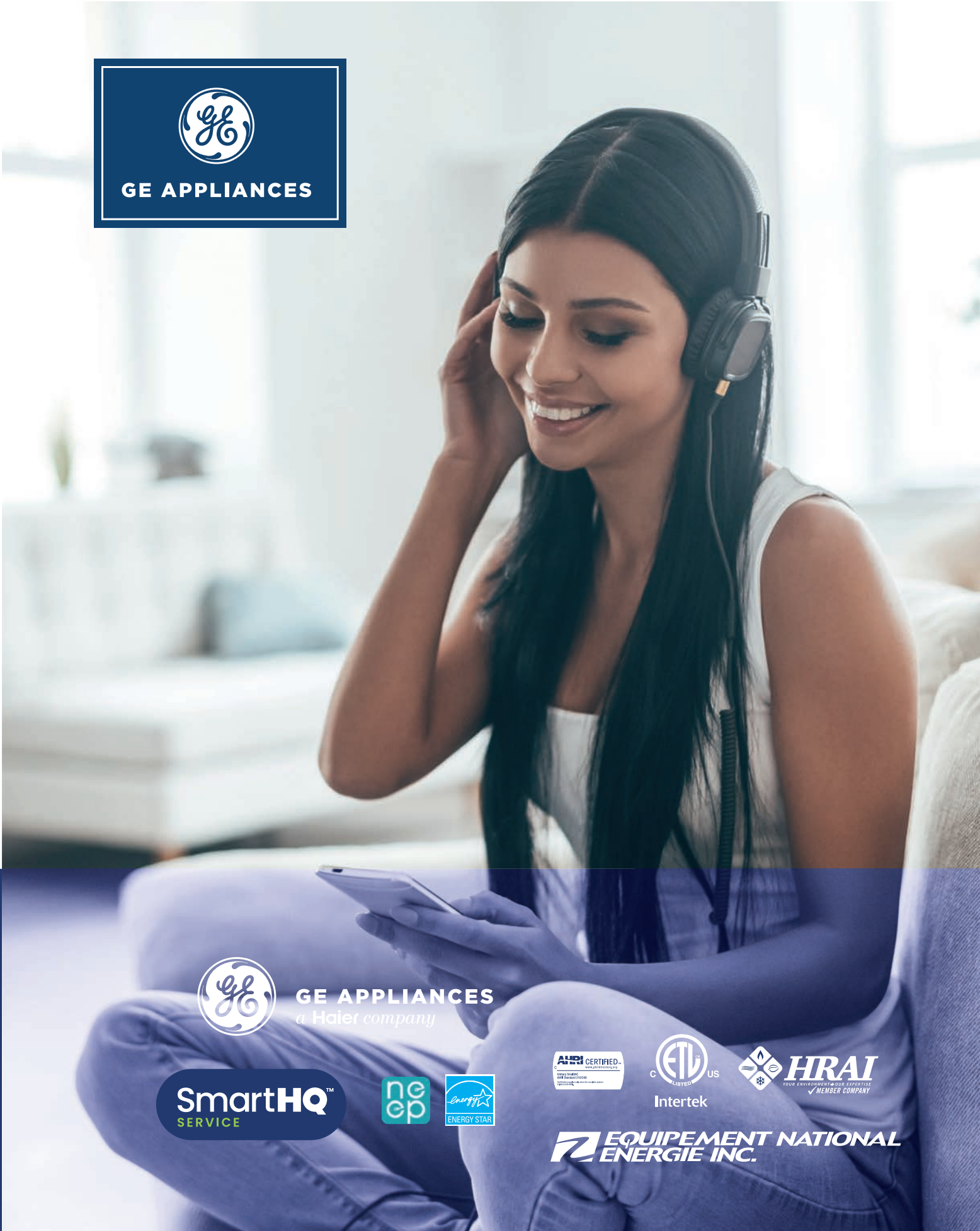


SUPPORT INTÉGRÉ
PERMET PLUS D'ESPACE
À INSTALLATION ET POUR
L'ACCÈS À L'UNITÉ
LORSQUE NÉCESSAIRE



CONFORT
CHAUFFAGE⁺
LE VENTILATEUR ATTEND
QUE LA TEMPÉRATURE DU
SERPENTIN SOIT OPTIMAL
POUR VOTRE CONFORT





GE APPLIANCES
a Haier company



Intertek



**EQUIPEMENT NATIONAL
ENERGIE INC.**